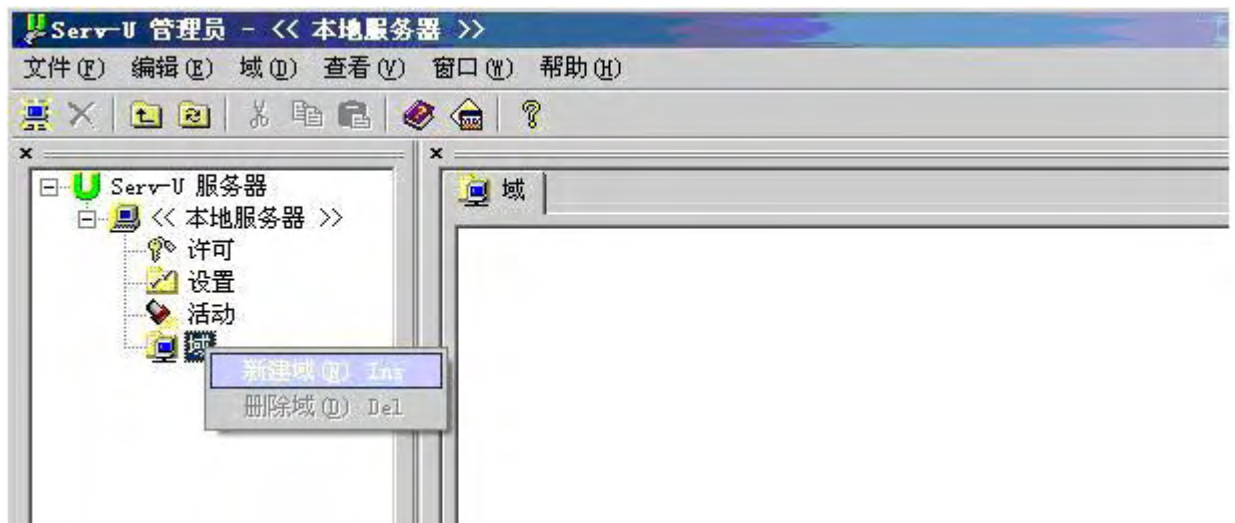


用Serv-U架设个人FTP

首先下载安装Serv-U，运行，将出现“设置向导”窗口，[JSP中国](#)建议安装 Serv-U7.0 以上版本，7.0 以下版本需要进行提权漏洞修补。下面演示为 6.X 版本。

1. 设置Serv-U的IP地址与域名

右键点击“域”，来到“新建域”窗口（如图 1），这里要求输入本机的IP地址。



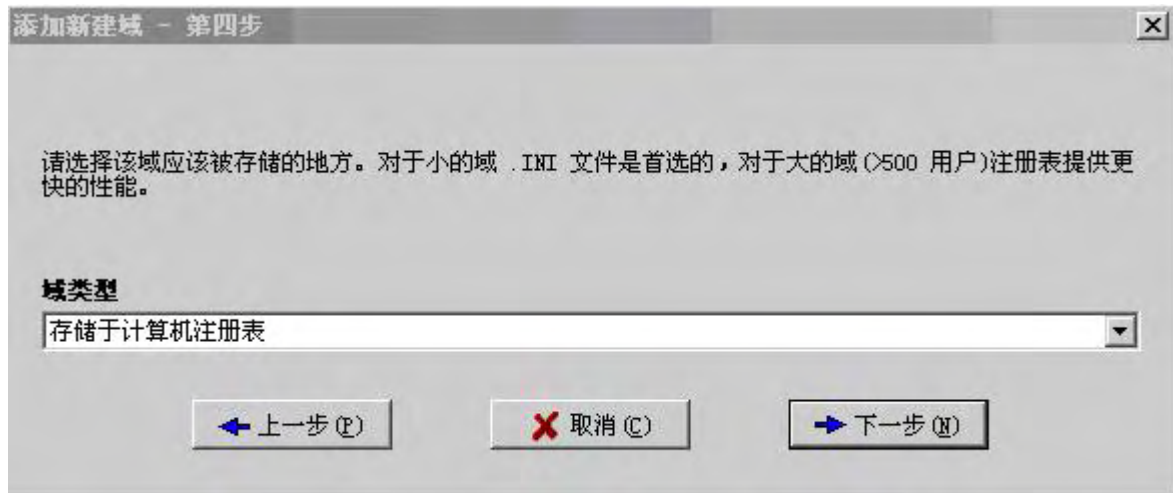
图(1) 新建域

输入你的 IP 地址。

下一步，进行“域名”设定。这个域名只是用来标识该 FTP 域，没有特殊的含义，比如笔者输入“ftp.zgsj.com”。

下一步，域端口号设定。使用默认的 21 端口。单击下一步。

下一步，设置域类型。选择存储与计算机注册表



图（2）设置域类型

接下来在本地服务器里勾上“自动开始（系统服务）”的复选框这样当你的电脑一启动，服务器也会跟着开始运行。



图（3）设置系统服务

2. 设置匿名登录

第一步右击用户，新建用户

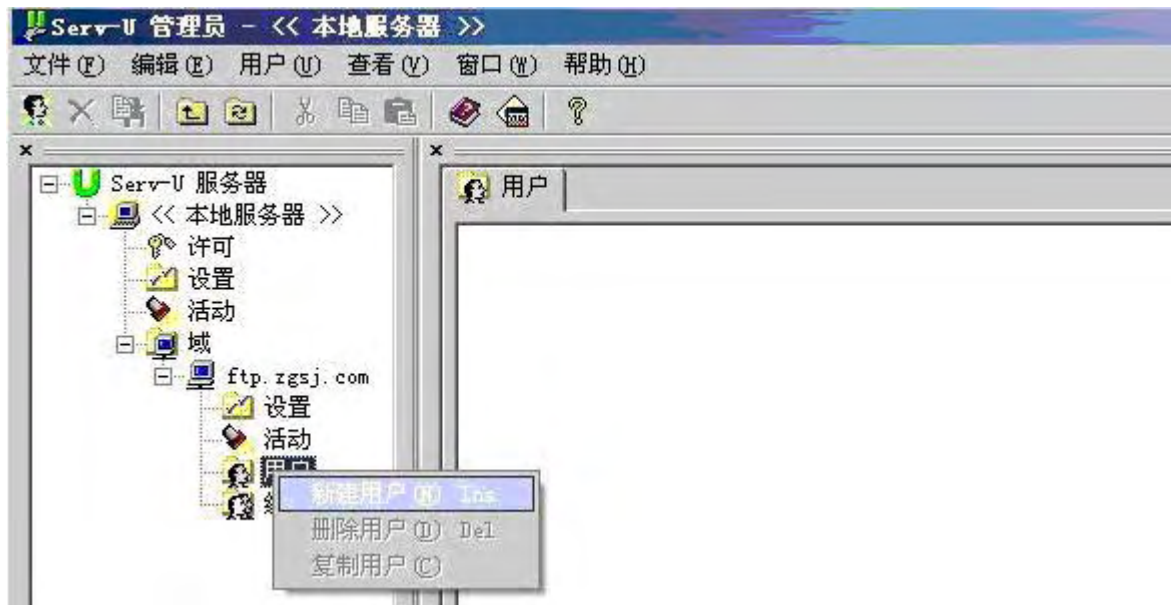


图 (4) 新建用户

下一步，输入您要建立的用户名和密码，如图 (5) 笔者用的用户名是“11”

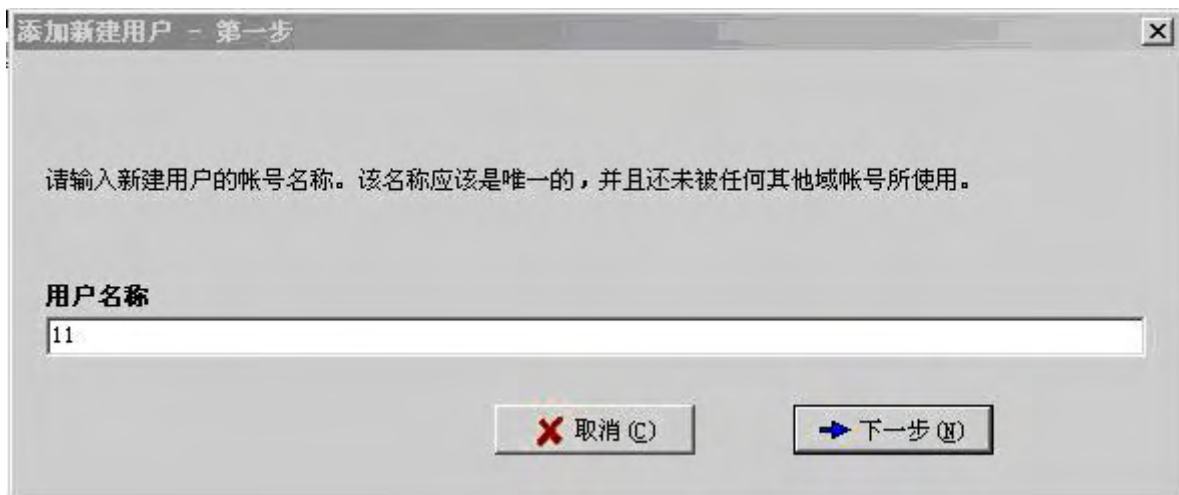


图 (5) 建立用户名

下一步，会要求你指定 FTP 主目录，并询问是否将用户锁定于主目录中，选“是”，这样登录的用户将只能访问你指定的主目录及以下的各级子目录，而不能访问上级目录，便于保证硬盘上其他文件的安全。

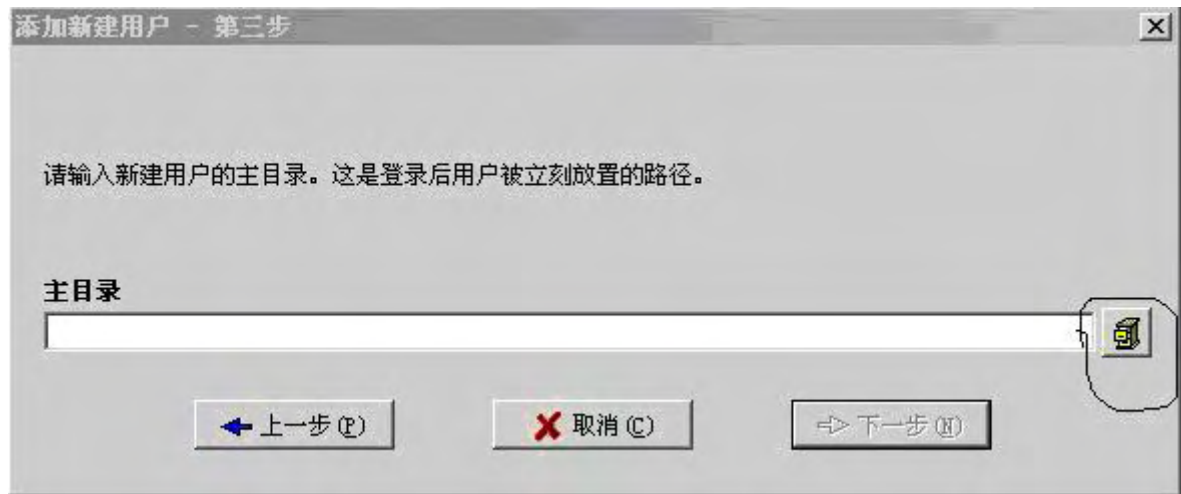


图 (6) 建立主目录 (文件存放路径)

下一步，配置账户信息。如图 (7) 根据您的需要选上写入追加删除权限。



图 (7) 配置账户信息

账号：如果有用户违反 FTP 的规定，你可以点击此处的“禁用账号”，让该用户在一段时间内被禁止登录。另外此处的“锁定用户于主目录”一定要勾选，否则你硬盘的绝对地址将暴露。

常规：根据自身的实际需要，在此设置最大的下载和上传速度、登录到本服务器的最大用户数、同一 IP 的登录线程数等。

IP 访问：你可以在此拒绝某个讨厌的 IP 访问你的 FTP 服务器，只要在“编辑规则”处填上某个 IP 地址，以后该 IP 的访问将会全部被拦下。

配额：勾选“启用磁盘配额”，在此为每位 FTP 用户设置硬盘空间。点击“计算当前”，可知当前的所有已用空间大小，在“最大”一栏中设定最大的空间值。

最后，请在有改动内容的标签卡上点击右键，选择“应用”，如此才能使设置生效！

好了！现在，一个简单的个人 FTP 服务器就已经完整地呈现在你面前了。不过这时还要测试一下能否成功地下载和上传。

3. 提高安全性

为了提高安全性，在本地服务器——》设置——》高级填上 PASV 端口范围，笔者使用的是 50000—50001，另外注意防火墙和安全策略要打开这两个端口。

4. 上传下载

要使用 FTP 服务器下载和上传，就要用到 FTP 的客户端软件。常用的 FTP 客户端软件有 CuteFTP、FlashFXP、FTP Explorer 等等。对于它们的具体使用，这里就不细讲了。基本上只要在这些软件的“主机名”处中填入您的 FTP 服务器 IP 地址，而后依次填入用户名，密码和端口（一般为 21），点击连接，只要能看到你设定的主目录并成功实现文件的下载和上传，就说明这个用 Serv-U 建立起来的 FTP 服务器能正常使用了！

JSP中国(www.jspzg.com) 专业VPS主机